

Trasporto di rotaie di lunghezza 80, 90 e 108 m, su carri specializzati

Carri singoli e gruppi di carri

Carri in treni completi e del traffico combinato.

Merce

Rotaie di vari profili unificati, aventi lunghezza di 80, 90 e 108 m.

Carri

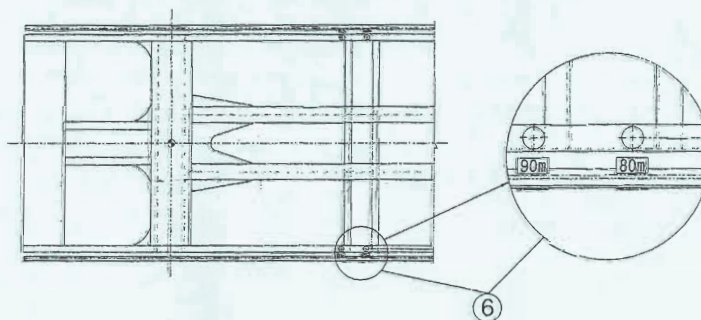
- ① Carri delle serie Uaeerrs e Uaeffrrs composti da sei moduli, due moduli di tipo "A" alle estremità, tre moduli di tipo "B" ed uno di tipo "C" disposto in posizione mediana:
- Modulo "A" con cabina sopraelevata (presente solo sulla serie Uaeerrs), attrezzatura a rulli per lo scarico delle rotaie in linea, due appoggi per rotaie muniti di intercalari con pettini di strisciamento sostenuti da appositi stanti, barriera trasversale di sicurezza e sponde laterali di contenimento (presenti solo sulla serie Uaeerrs);
 - Modulo "B" con due appoggi per rotaie muniti di intercalari con pettini di strisciamento sostenuti da appositi stanti;
 - Modulo "C" con un appoggio per rotaie munito di intercalari con pettini di strisciamento sostenuti da appositi stanti ed un appoggio ② (disposto verso la mezzeria del carro) munito di traversi sostenuti da appositi stanti e morsetti per il bloccaggio delle singole rotaie.

Per ogni profilo unificato di rotaie sono identificati una serie di morsetti di bloccaggio.

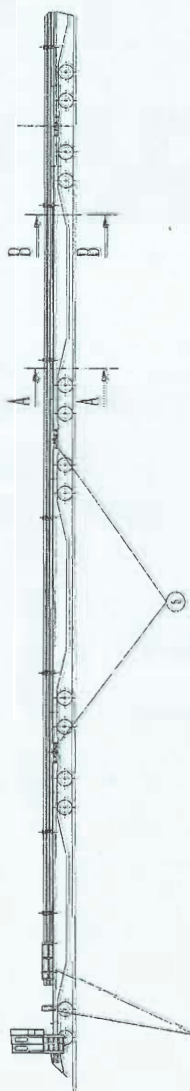
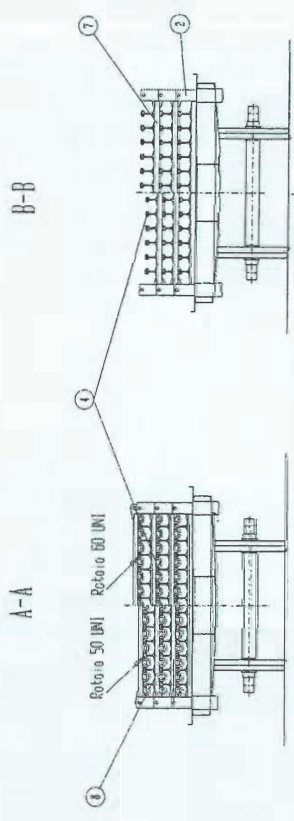
- ③ Tutti i carri delle serie sopra citate sono atti al trasporto di rotaie di lunghezza di 108 m, mentre solo un numero limitato di carri, identificati con numero di servizio 35 83 931 5 140 ÷ 149, è predisposto per trasporto di rotaie di lunghezza 80 e 90 m. Tali carri dispongono della possibilità di spostamento della barriera di sicurezza da un modulo "A" di estremità ad altre due posizioni predefinite dell'adiacente modulo "B".

Modalità di carico

- ④ Rotaie caricate centrate al massimo su tre strati, di 12 rotaie per strato, peso massimo ammissibile 85% del limite di carico iscritto sul carro (punto 5.9 del Tomo 1 Allegato II° al RIV);
- ⑤ spazio minimo nel senso verticale fra la parte inferiore del primo strato di rotaie e i piatti degli organi di repulsione (o qualsiasi altra parte fissa) dei moduli accoppiati almeno 5 cm;
- ⑥ Per agevolare il carico ed il controllo delle rotaie di lunghezza 80 e 90 m, sono state previste due targhette di colore giallo posizionate da entrambi i lati di un modulo "A" in prossimità della barriera trasversale di sicurezza.

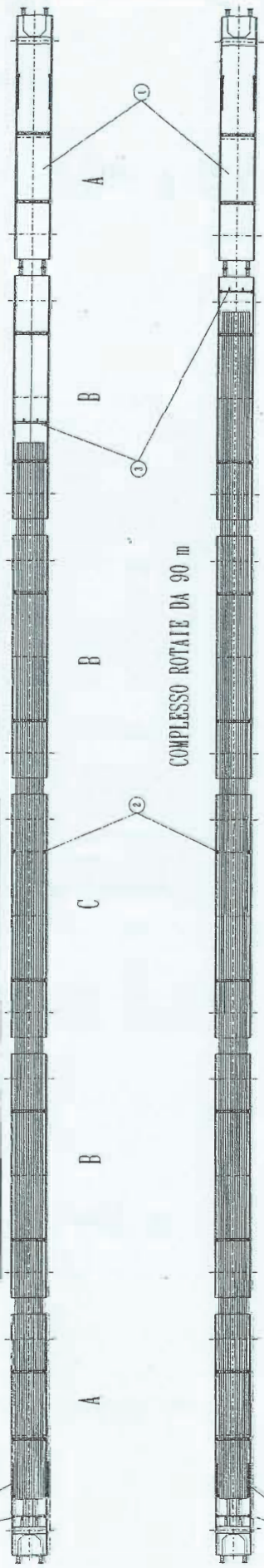


Suddette targhette identificano il posizionamento del fascio rotaie.



Rotaie 80 m, trasporto non autorizzato.
Vedi Notizie Complementari.

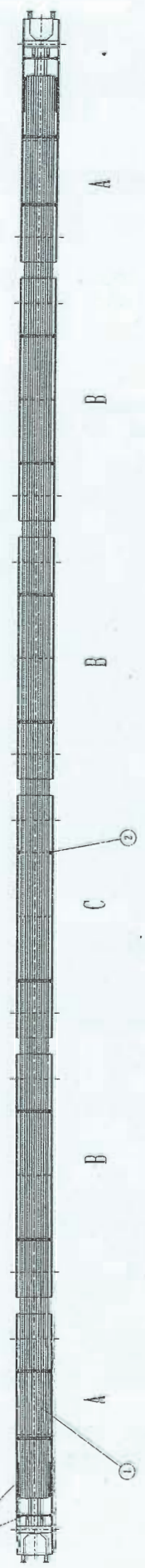
COMPLESSO ROTAIE DA 80 m



COMPLESSO ROTAIE DA 90 m



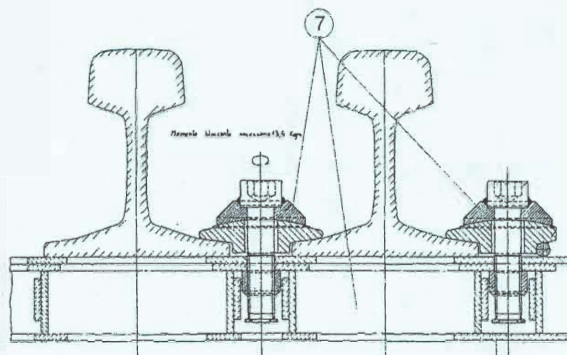
COMPLESSO ROTAIE DA 108 m



Assicurazione

L'assicurazione sia trasversale sia longitudinale, del carico è realizzata per mezzo delle attrezzature in dotazione ai singoli moduli:

- ⑦ traversi e morsetti di bloccaggio, le viti dei morsetti devono essere serrate con una coppia minima di 13,5 daNm;
- ⑧ intercalari con pettini di strisciamento, occorrenti a garantire lo spazio necessario tra ogni singola rotaia, inseriti in appositi stanti;
- ⑨ barriera trasversale di sicurezza e sponde di contenimento.



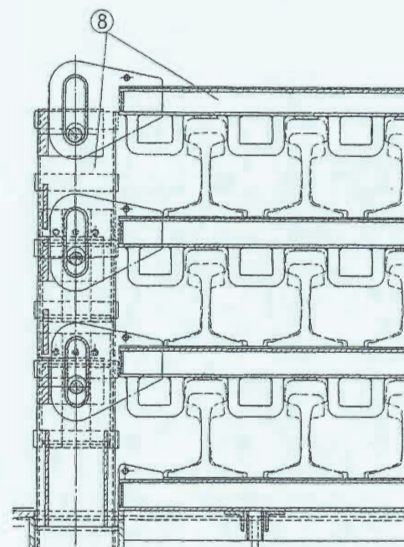
Al fine di garantire il coefficiente d'attrito, necessario all'assicurazione delle rotaie, la zona dei traversi e morsetti di bloccaggio deve essere assolutamente priva di qualsiasi tipo di lubrificazione

Notizie complementari

I trasporti di rotaie con modulo di 80 m sono temporaneamente non autorizzati in attesa che sia completata la sperimentazione necessaria.

Sono assolutamente vietati il rinforzo in coda ed operazioni di manovra a spinta o a gravita (applicazione dell'etichetta di Tav. 14 fig. 1 del RIV 2000).

Trasporto eccezionale per BDŽ, EWS, FS, GySEV, HŽ, JŽ, ÖBB, PKP, RENFE, GC (SJ), SNCB, SNCF, SŽ, TCDD; trasporto normale in treni completi per altri membri.



Comportamento del carico all'atto di urti effettuati secondo la Tavola 4:

Non sono state eseguite prove d'urto ma prove in linea per individuare condizioni d'inoltro e di circolazione del trasporto eccezionale, comunque questo tipo di trasporto è eseguito da molti anni in traffico interno senza che si siano registrate anomalie.

Informazione sull'esempio di carico

Itinerario d'inoltro: **tutele Reti aderenti al RIV**

Impresa ferroviaria mittente:

Trenitalia S. p. A.

Divisione Cargo

Direzione Tecnica

Normativa Tecnica

Firenze

27 Ottobre 2004

100

Scheda:

83 - 002 - 04

100

Annulla e sostituisce scheda:

83 - 001 - 02

